

CURRICULUM EMPRESARIAL

GRUPOSIME
TU ENERGÍA EN BUENAS MANOS

Calle Clavel No. 1072
Col. La Floresta CP.
48290
Puerto Vallarta, Jalisco.

INFORMES:
ING. ALEX T. LOPEZ QUINTERO

-  (322) 222 6207 (Oficina)
-  (322) 173 9634 (Celular) ó
(322) 155 9546 (Celular)
-  simegrupo@gmail.com
-  www.gruposime.com.mx

TU ENERGIA EN BUENAS MANOS!



Grupo SIME

Somos una empresa 100% mexicana, fundada en 2014 la cual busca satisfacer las necesidades de la industria proporcionando soluciones eléctricas integrales, brindando seguridad y confianza a nuestros clientes, manteniendo en un estado óptimo de operación sus instalaciones en armonía con el entorno.

MISIÓN

Generar soluciones integrales de vanguardia a su instalación eléctrica brindando un seguimiento real, respuesta rápida y eficaz a las necesidades de la industria

VISIÓN

Ser un concepto único en el mercado eléctrico que brinda soluciones integrales innovadoras de calidad y amplio rendimiento económico.

VALORES

- ❖ Responsabilidad
- ❖ Compromiso
- ❖ Respeto
- ❖ Honestidad
- ❖ Creatividad e innovación



SERVICIOS ESPECIALIZADOS:

- ❖ ESTUDIOS DE ILUMINACIÓN EN CENTROS DE TRABAJO.
- ❖ MEDICION E INSTALACIÓN DE SISTEMAS CONTRA DESCARGAS ATMOSFÉRICAS Y ELECTRICIDAD ESTÁTICA (SISTEMAS PUESTA A TIERRA).
- ❖ MANTENIMIENTO INTEGRAL A SUBESTACIONES ELECTRICAS Y TABLEROS DE DISTRIBUCIÓN.
- ❖ PRUEBAS PREDICTIVAS ESTATICAS A TRANSFORMADORES Y CONDUCTORES ELÉCTRICOS.
- ❖ ELABORACIÓN DE DIAGRAMAS UNIFILARES (PLANOS ELÉCTRICOS) Y CUADROS DE CARGAS.
- ❖ INSTALACIONES ELÉCTRICAS EN MEDIA Y BAJA TENSIÓN.
- ❖ MUESTREO DE ACEITE PARA ANÁLISIS FISICO-ELECTROQUIMICO, BPC'S Y CROMATOGRAFÍA DE GASES.
- ❖ CAMBIO DE ACEITE AISLANTE A TRANSFORMADORES ELÉCTRICOS.
- ❖ CORRECCIÓN DE FACTOR DE POTENCIA.
- ❖ ESTUDIO TERMOGRAFICO.
- ❖ ESTUDIOS DE CALIDAD DE ENERGIA
- ❖ DIMENCIONAMIENTO E INSTALACIÓN DE SISTEMAS FOTOVOLTAICOS

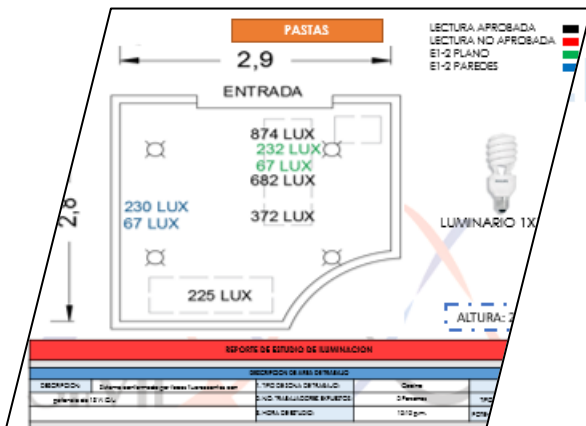


ESTUDIOS DE ILUMINACIÓN EN CENTROS DE TRABAJO

En **GRUPO SIME** le ofrecemos un estudio detallado y preciso, basado íntegramente conforme a las normas **NOM-025-STPS-2008 Y NOM-001-SEDE-2012**; dando como resultado un dictamen confiable y válido para determinar si sus centros de trabajo se encuentran en condiciones o mejorar las áreas de oportunidad que surgieran durante el mismo.

Los principales beneficios son:

- ❖ Cumplimiento de la **NOM-025-STPS-2008** de la secretaria del trabajo
- ❖ Evitar posibles sanciones por parte de la autoridad.
- ❖ Notable mejora de la productividad
- ❖ Mayor bienestar laboral y prevención de enfermedades de trabajo relacionadas a un bajo o alto nivel lumínico en los centros de trabajo.
- ❖ Prevención de accidentes de trabajo relacionados a un bajo o alto nivel lumínico en las áreas de trabajo o sistema de iluminación.



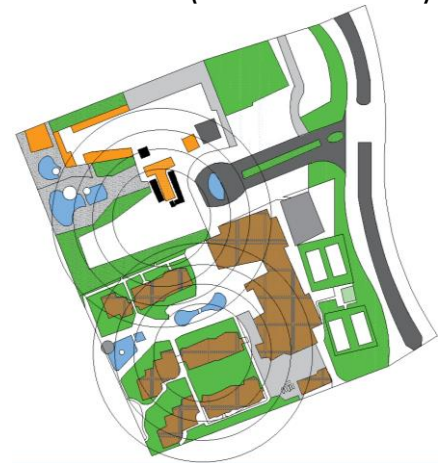
MEDICION E INSTALACIÓN DE SISTEMAS CONTRA DESCARGAS ATMOSFÉRICAS Y ELECTRICIDAD ESTÁTICA (PUESTA A TIERRA).



Con el fin de verificar el correcto funcionamiento y dar cumplimiento a la norma NOM-022-STPS-2015, **GRUPO SIME** ofrece el servicio de medición e instalación de sistemas contra descargas atmosféricas y electricidad estática (Puesta a tierra). Además de comprobar continuidad y factibilidad de integrar un sistema equipotencial general entre los demás sistemas de tierra.

Dichas mediciones se realizan utilizando un telurómetro con calibración vigente ante un laboratorio acreditado por la **EMA**.

Se realizan planos lay-out para la ubicación de puntos, graficas de valores de resistencia a tierra y dictamen aprobatorio (si es el caso).





MANTENIMIENTO INTEGRAL A SUBESTACIONES ELECTRICAS Y TABLEROS ELECTRICOS

GRUPO SIME toma muy en serio su instalación eléctrica, y pone a su disposición las medidas necesarias para una operación segura y rentable ofreciendo los servicios de:

Mantenimiento Preventivo



Mantenimiento Correctivo



Mantenimiento Predictivo

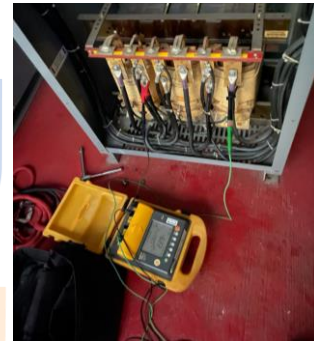
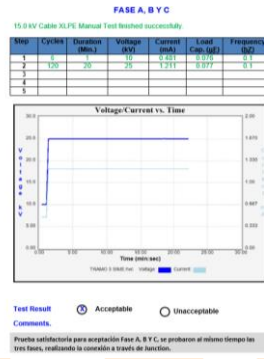


TU ENERGIA EN BUENAS MANOS



PRUEBAS PREDICTIVAS ESTATICAS A TRANSFORMADORES Y CONDUCTORES ELÉCTRICOS.

El principal objetivo es verificar las condiciones actuales del transformador mediante la adecuada recolección y archivo de resultados obtenidos de inspecciones y pruebas juntamente con los análisis para la determinación del comportamiento y tendencia de este.

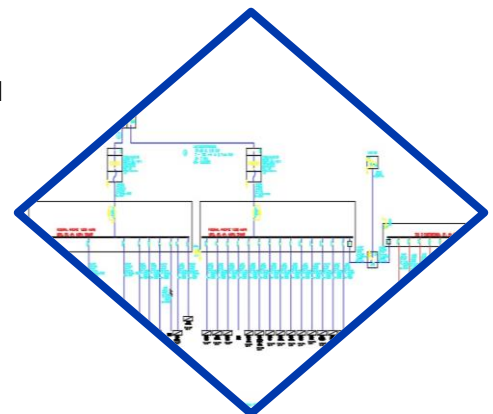


ELABORACIÓN DE DIAGRAMAS UNIFILARES (PLANOS ELÉCTRICOS) Y CUADROS DE CARGAS.

En **GRUPO SIME** aplicamos ingeniería a su alcance generando confianza y resultados a nuestros clientes en generación de planos eléctricos(diagramas unifilares) comprendiendo:

- ❖ Levantamiento e identificación de cargas totales instaladas
- ❖ Derivaciones de circuitos
- ❖ Capacidades y calibres de conductores
- ❖ Características de canalización y ductería
- ❖ Capacidad de interruptores

Conforme a la **NOM-001-SEDE-2012**,
NOM-022-STPS-2015
NOM-029-STPS-2008



INSTALACIONES ELÉCTRICAS EN MEDIA Y BAJA TENSION.

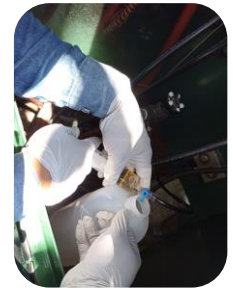
En **GRUPO SIME** ofrecemos servicios de Instalaciones en media y baja tensión tales como circuitos de fuerza, alumbrado y contactos, instalaciones de pararrayos y sistemas de puesta a tierra, instalación de canalizaciones con tubería, ducto y charolas, instalaciones subterráneas con tubería y encofradas, instalación de fuerza para la alimentación de equipos de proceso, instalación de alumbrado exterior, instalaciones eléctricas especiales, instalaciones de energía regulada y de emergencia e iluminación tipo Led.



MUESTREO DE ACEITE PARA ANÁLISIS FÍSICO-ELECTROQUÍMICO, BPC'S Y CROMATOGRFÍA DE GASES.

Con el fin de verificar el aceite y programar medidas preventivas (reacondicionamiento) o correctivas (cambio), se realiza el análisis de las características físicas, eléctricas y químicas del aceite.

El servicio consiste en la obtención de una muestra del aceite aislante del transformador, y envío para su análisis correspondiente en un laboratorio acreditado para tal fin.



CAMBIO DE ACEITE AISLANTE A TRANSFORMADORES ELÉCTRICOS.

Con el fin de revitalizar el transformador cuando las características físico-electroquímicas del fluido se encuentran degradadas, se realiza el cambio de aceite aislante mejorando notablemente los valores de resistencia de aislamiento (mega ohms).



CORRECCIÓN DE FACTOR DE POTENCIA.

Para obtener un mejor aprovechamiento de su energía eléctrica es necesario que el factor de potencia esté lo más cercano a la unidad, dicho valor es dependiente de la potencia activa y aparente por tanto le ofrecemos la solución a su problema.

Beneficios al corregir el factor de potencia:

- ❖ Disminución de pérdidas en los conductores.
- ❖ Reducción de las pérdidas en las caídas de tensión.
- ❖ Aumento de la disponibilidad de potencia de transformadores y líneas.
- ❖ Incremento de la vida útil de las instalaciones eléctricas.
- ❖ Reducción del costo de su facturación de energía eléctrica.

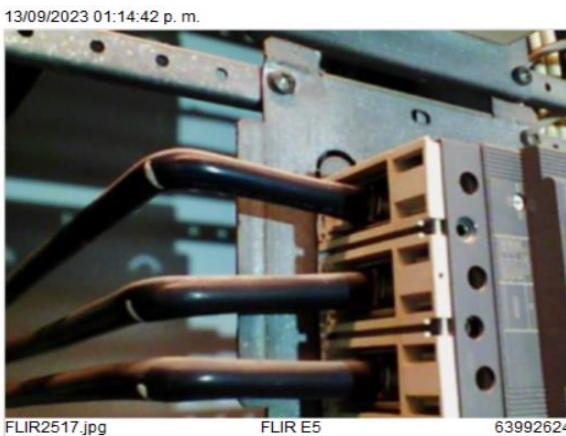
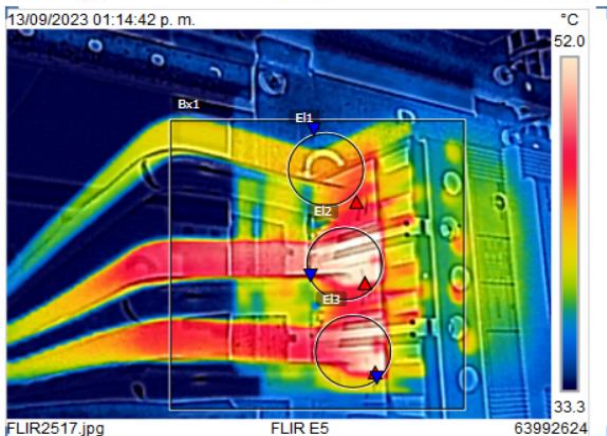
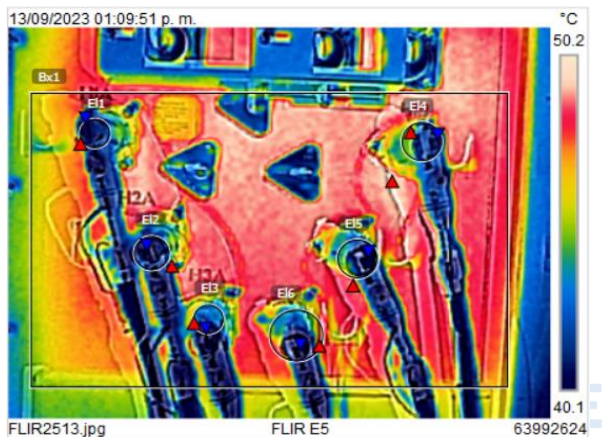


ESTUDIO TERMOGRÁFICO.

Los estudios termo-gráficos son una importante herramienta para el mantenimiento preventivo y predictivo de instalaciones de todo tipo como: motores, transformadores, cuadros eléctricos etc.

El estudio y análisis de una termografía nos permite identificar la localización de puntos calientes que evidencian sobrecalentamiento por tornillería floja, superficies de contacto sucias o no uniformes, soldaduras agrietadas y desbalanceo de cargas.

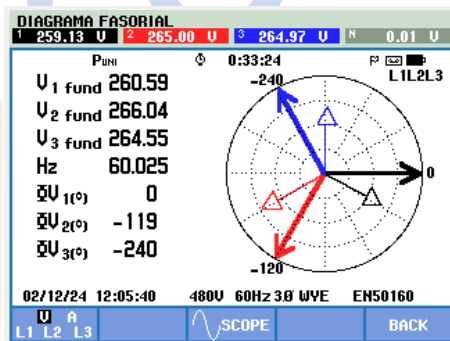
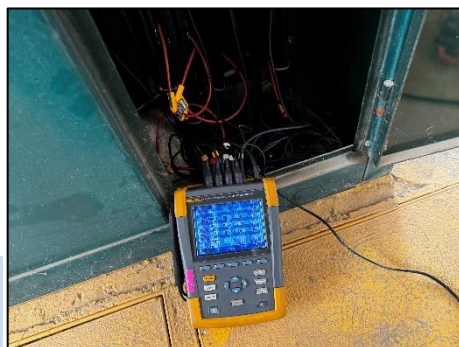
De este modo se puede llevar a cabo un mantenimiento preventivo, correctivo de las instalaciones.



ESTUDIO DE CALIDAD DE ENERGIA.

Calidad de energía es un término utilizado para referirse al estándar de **calidad** que debe tener el suministro de energía eléctrica, interfiriendo parámetros como:

- Tensiones promedio entre F-N (Volts).
- Tensiones promedio entre F-F (Volts).
- Corriente promedio en fases (Amperes).
- Corriente en el Neutro.
- Distorsión Armónica en corriente (THDI).
- Espectro de Armónicos en corriente (THDI).
- Distorsión Armónica en tensión (THDV).
- Espectro de Armónicos en corriente (THDI).
- Potencia Activa o real (kW).
- Potencia reactiva inductiva en (kvar).
- Potencia aparente (kVA).
- Factor de potencia en (%).



DIMENSIONAMIENTO E INSTALACIÓN DE SISTEMAS FOTOVOLTAICOS

Un sistema fotovoltaico es un conjunto de dispositivos que aprovechan la energía producida por el sol y la convierten en energía eléctrica. Los sistemas fotovoltaicos se basan en la capacidad de las celdas fotovoltaicas de transformar energía solar en energía eléctrica (DC). En un sistema conectado a la red eléctrica esta energía, mediante el uso de un inversor, es transformada a corriente alterna (AC), la cual puede ser utilizada en hogares e industrias.





ALGUNOS DE NUESTROS CLIENTES



Calle Clavel 1072 Col. La Floresta,
CP. 48290 Tel. (322) 222 62 07

TU ENERGIA EN BUENAS MANOS!

ALGUNOS PROYECTOS

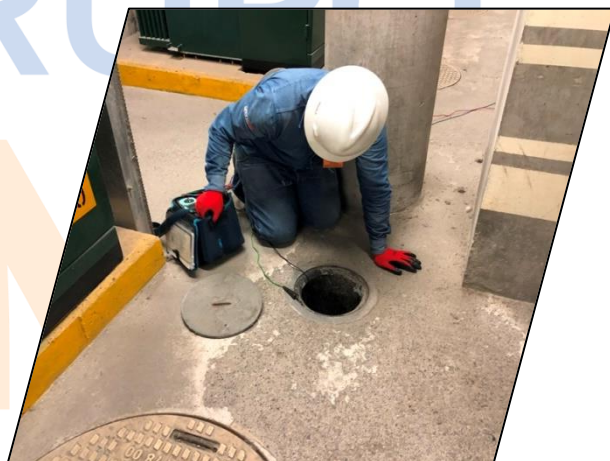
MEDICION DE SISTEMAS PUESTA A CONFORME A NOM-022-TSPS-2015



Se realizó la medición de los puntos de referencia a tierra de acuerdo a **NOM-022-STPS-2015** avalado ante una UNIDAD DE VERIFICACION.

LUGAR: GRUPO VIDANTA

UBICACIÓN: NUEVO NAYARIT.





ALGUNOS PROYECTOS



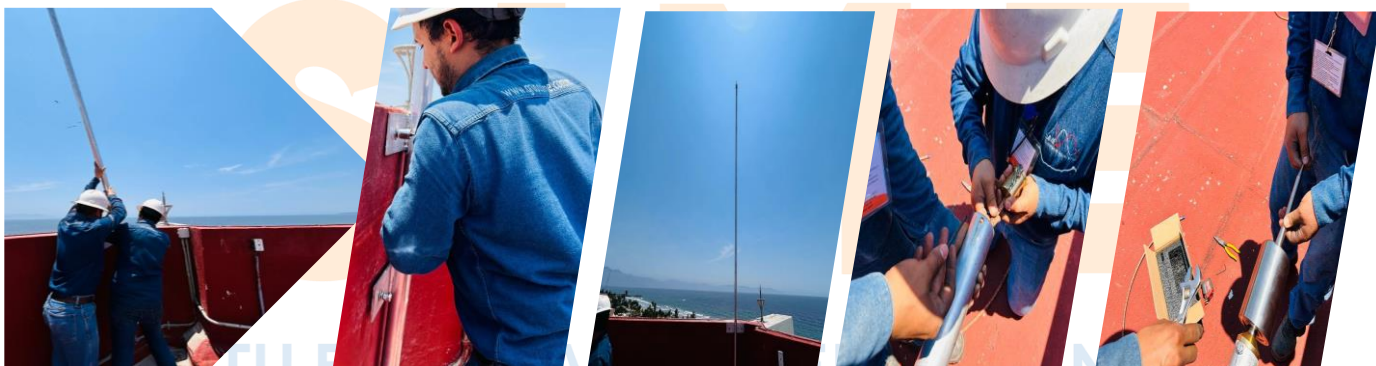
CAMBIO DE PUNTA PARA PARARRAYOS

Se realizó la instalación del sistema de protección externo contra tormentas eléctricas (**SEPTE**) está cumpliendo con los lineamientos que exige la **NOM-022-STPS-2015, NOM-001-SEDE-2012**

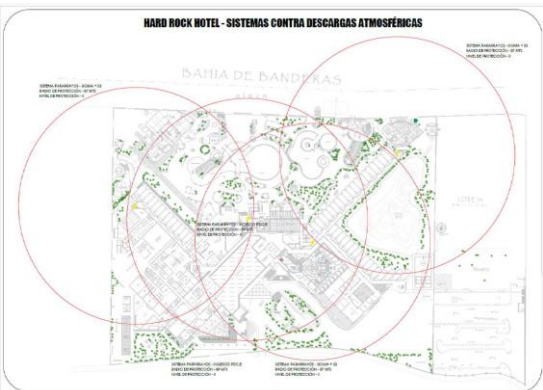
LUGAR: HOTEL HARD ROCK

UBICACIÓN: NUEVO NAYARIT.

GRUPO



TU ENERGIA EN BUENAS MANOS



Calle Clavel 1072 Col. La Floresta,
CP. 48290 Tel. (322) 222 62 07

TU ENERGIA EN BUENAS MANOS!

ALGUNOS PROYECTOS



INSTALACION DE BANCO DE CAPACITORES

SUMINISTRO E INSTALACIÓN DE BANCO DE CAPACITORES AUTOMÁTICO DE 200 KVAR EN HOTEL BARCELO KARMINA CONFORME A NOM-001-SEDE-2012.

LUGAR: HOTEL BARCELO KARMINA

UBICACIÓN: MANZANILLO, COLIMA.

GRUPO

SIME



Calle Clavel 1072 Col. La Floresta,
CP. 48290 Tel. (322) 222 62 07

TU ENERGIA EN BUENAS MANOS!





ALGUNOS PROYECTOS



MANTENIMIENTO A SUBESTACIÓN ELÉCTRICA PRINCIPAL

Mantenimiento integral de subestación eléctrica PRINCIPAL en HOTEL FIESTA AMERICANA, PUERTO VALLARTA según (NOM-022-STPS-2015, NOM-002-SEDE-2012 Y NOM-029-STPS-2011).

LUGAR: FIESTA AMERICANA

UBICACIÓN: PUERTO VALLARTA.

GRUPO



TU ENERGIA EN BUENAS MANOS



Calle Clavel 1072 Col. La Floresta,
CP. 48290 Tel. (322) 222 62 07

TU ENERGIA EN BUENAS MANOS!



ALGUNOS PROYECTOS



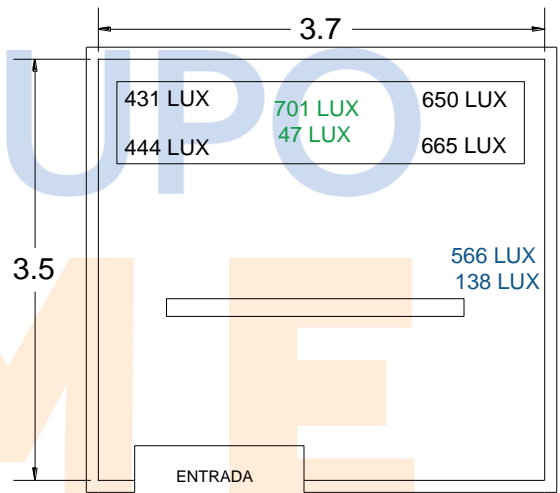
ESTUDIO DE ILUMINACIÓN

Se realizó el levantamiento técnico, evaluación de las condiciones de iluminación en los centros de trabajo de NISSAN puerto Vallarta según (NOM-025-STPS-2008).

LUGAR: G NISSAN.

UBICACIÓN: PUERTO VALLARTA, JALISCO.

AREA	NUMERO DE TRABAJADORES EXPUESTOS	PUESTO DE TRABAJADORES	DESCRIPCION DE OPERACIONES POR PUESTO DE TRABAJO
ALMACEN	2	Almacenista	Recibe y revisa materiales, repuestos, equipos, alimentos y otros suministros que ingresan al almacén.
AREA REFACCIONES	2	Técnicos	Revisión y reparación de equipo
OFICINAS	20	Administrativos	Control y administracion de diversos departamentos
AREA DE LAVADO	1	Administrativos	Compras de materiales y servicios para la operación.
TALLERES	4	Técnicos	Reparacion y revision de equipos, automoviles y maquinarias en general.
BODEGA	9	Almacenista	Recibe y revisa materiales, repuestos, equipos, alimentos y otros suministros que ingresan a la bodega.
RECEPCIÓN	6	Recepcionista	Realiza funciones de recepción de clientes



REPORTE DE ESTUDIO DE ILUMINACIÓN				
ESPECIFICACION DE FUENTES DE ILUMINACIÓN Y ZONA DE TRABAJO				
Tipo de zona de trabajo:	Venta de refacciones al publico		Descripción de fuente de iluminación	
Número de trabajadores expuestos:	2 persona		Tipo:	FLOURESENTE
Luz Incidente:	SI	NO	Potencia:	2X60 WATTS
Hora de estudio:	12:45 hrs		Marca:	SIN DATO
ESPECIFICACION DE SUPERFICIES				
Tipo de superficie:	Liso	Rustico	Otro: -----	
Colores de superficies:	Piso: Gris		Pared: Gris	
Índice de área:	0.75		Zonas a evaluar: 4-6	
TABLA DE COMPARACIÓN DE RESULTADOS				
Descripción:	Especificaciones (NOM-025-STPS-2008)	Lecturas		Dictamen
		Minima	Maxima	
	200 LUXES	431 LUXES	650 LUXES	NO APROBADO
Factor de reflexión en plano de trabajo:	50%	6.70 %		APROBADO
Factor de reflexión en paredes:	60%	24.82 %		APROBADO
OBSERVACIONES:				
Se presenta deslumbramiento grave durante varios periodos del día, se deberá corregir por métodos físicos				

Calle Clavel 1072 Col. La Floresta,
CP. 48290 Tel. (322) 222 62 07

TU ENERGIA EN BUENAS MANOS!

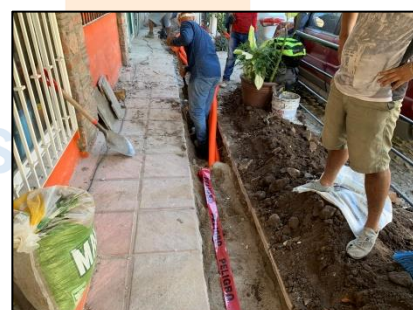
ALGUNOS PROYECTOS

INSTALACION EN MEDIA TENSION PARA HOTEL CASA NICOLE

Realización de proyecto, ejecución y tramitología ante CFE

LUGAR: HOTEL CASA NICOLE

UBICACIÓN: PUERTO VALLARTA.



Calle Clavel 1072 Col. La Floresta,
CP. 48290 Tel. (322) 222 62 07

TU ENERGIA EN BUENAS MANOS!